

РУКОВОДСТВО ПОЛЬЗОВАТЕЛЯ

Благодарим вас за покупку устройства OKCLICK!

Перед началом использования данного устройства внимательно прочтите руководство пользователя для обеспечения правильной эксплуатации изделия и предотвращения его повреждения. Конструктивные особенности устройства и содержание данной инструкции могут быть изменены в целях усовершенствования продукта без предварительного уведомления. Изготовитель и дистрибьюторы данной продукции не несут ответственности за повреждения корпуса устройства, а также за ущерб, причиненный вследствие неправильной или несоответствующей эксплуатации пользователем. Изготовитель оставляет за собой право изменения комплектации, технических характеристик и внешнего вида товара.

ТЕХНИЧЕСКИЕ ХАРАКТЕРИСТИКИ

НАУШНИКИ

- Тип наушников: открытые
- Мягкие амбюшюры
- Диаметр мембраны: Ø 40 мм
- Номинальный диапазон частот: 20 Гц – 20 кГц
- Номинальный импеданс: 32 Ом
- Уровень чувствительности к напряжению: 103±3 дБ/В
- Номинальная мощность: 20 мВт

МИКРОФОН

- Размер микрофона: Ø 6 мм
- Тип направленности: всенаправленный
- Сопротивление: 2,2 кОм
- Номинальный диапазон частот: 100 Гц – 8 кГц
- Чувствительность: -38±3 дБ
- Съёмный микрофон

ОБЩИЕ

- Тип подключения: проводной/беспроводной
- Элементы управления на корпусе
- Регулируемое оголовье
- Зарядный кабель в прочной оплетке
- Длина зарядного кабеля: 1,5 м
- Интерфейс подключения:
 - USB-A
 - USB-донгл (2,4 ГГц)
 - Bluetooth V5.2
- Рабочая дистанция: до 10 м
- Радиосвязь на частоте 2,4 ГГц
- Время до полной зарядки: 2 часа
- Время работы после полной зарядки:
 - в режиме Bluetooth: до 18 часов
 - в режиме 2,4 ГГц: до 10 часов
- Режимы работы:
 - Bluetooth
 - Игровой (2,4 ГГц)
 - AUX (кабель USB-A – USB-C)
- Тип питания: аккумулятор + проводной
- Питание USB-ресивера: 3,7 В; ± 24 мА
- Питание гарнитуры (USB-C): 5 В; ± 250 мА
- Аккумулятор: li-ion; 5 В; ± 250 мА·ч
- Размер: 190 x 180 x 70 мм
- Вес (без учета кабеля): 170 г

КОМПЛЕКТАЦИЯ

- Игровая компьютерная гарнитура HS-L750G
- Зарядный кабель USB-A – USB-C
- USB-донгл
- Руководство пользователя

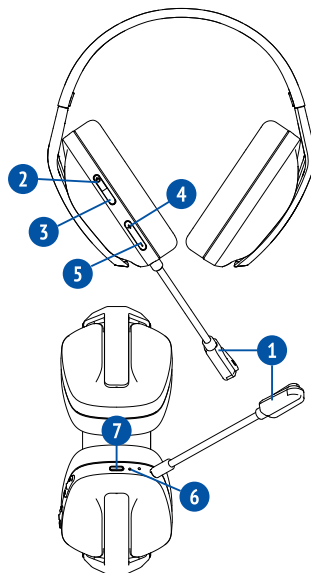
СИСТЕМНЫЕ ТРЕБОВАНИЯ

- ОС Windows/Mac/Linux
- Порт USB-A

НАЗНАЧЕНИЕ

Данное устройство предназначено для воспроизведения и записи звука при работе с ПК и ноутбуками.

СХЕМА УСТРОЙСТВА



1. Микрофон

2. Включение/выключение – длительное нажатие (от 3 сек.);
 Переключение между Bluetooth и игровым (2,4 ГГц) режимами – двойное нажатие;
 Воспроизведение/пауза – кратковременное нажатие;
 Ответить/завершить звонок – кратковременное нажатие*;
 Отклонить вызов – длительное нажатие (~2 сек.)*

3. Разрыв Bluetooth-соединения – длительное нажатие (от 5 сек.);
 Включение/выключение микрофона – кратковременное нажатие;
 Включение/Выключение озвучки – длительное нажатие (~10 сек.)

4. Увеличение громкости – кратковременное или длительное нажатие;
 Следующий аудиофайл – двойное нажатие

5. Уменьшение громкости – кратковременное или длительное нажатие;
 Предыдущий аудиофайл – двойное нажатие

6. LED-индикатор

7. Порт USB Type-C

* Только при подключении по Bluetooth

ПОДКЛЮЧЕНИЕ И УСТАНОВКА

1. Извлеките устройство из упаковки.
2. Убедитесь в отсутствии видимых повреждений корпуса, которые могли возникнуть при транспортировке. Если изделие повреждено или не функционирует – обратитесь к продавцу.
3. Для установки подключения 2,4 ГГц подключите USB-донгл в свободный USB-порт ПК, затем дважды нажмите кнопку включения (2), пока не услышите «Режим "Плеер"».
4. Для подключения по Bluetooth дважды нажмите кнопку включения (2), пока не услышите «Режим Bluetooth». Для установки Bluetooth-сопряжения нажмите и удерживайте кнопку 3, пока не услышите «Ожидание создания пары». Откройте настройки Bluetooth на вашем ПК или ноутбуке, затем найдите и выберите в списке Bluetooth-устройств гарнитуру «HS-L750G». В случае успешного подключения вы услышите «Устройство подключено».
5. Для подключения в режиме AUX (аудиовход) включите устройство, перейдите в режим 2,4 ГГц («Режим "Плеер"»), затем подключите один конец кабеля USB-A – USB-C к гарнитуре, а второй конец к ПК.

ЗАРЯДКА УСТРОЙСТВА

Для зарядки подключите устройство с помощью зарядного кабеля к ПК. Время полной зарядки 2 часа, при полной зарядке светодиод погаснет. Время работы гарнитуры в беспроводном режиме после полной зарядки – до 18 часов в режиме Bluetooth и до 10 часов в режиме 2,4 ГГц.

МЕРЫ ПРЕДОСТОРОЖНОСТИ

1. Оберегайте изделие от повышенной влажности, пыли и воздействия высоких температур.
2. Не используйте для протирки бензин, спирты или другие растворители, т. к. они могут повредить поверхность. Для чистки используйте мягкую сухую ткань.
3. Не допускайте чрезмерного механического воздействия на изделие.
4. Не вскрывайте изделие и не производите ремонт самостоятельно.

РЕШЕНИЕ ВОЗМОЖНЫХ ПРОБЛЕМ

Проблема: устройство не работает.

Решение:

- Убедитесь, что устройство подключено правильно.
- Убедитесь в исправности USB-порта ПК. Подключите устройство к другому USB-порту.
- Убедитесь в том, что Bluetooth-соединение активно. Перезапустите устройство и снова установите Bluetooth-сопряжение.
- Убедитесь в том, что устройство заряжено. При необходимости зарядите устройство с помощью зарядного кабеля.

ПРАВИЛА И УСЛОВИЯ МОНТАЖА

Данное устройство не требует какого-либо монтажа или постоянной фиксации.

УСЛОВИЯ ХРАНЕНИЯ

Устройство требуется хранить при температуре от 5 до 40 °С при относительной влажности не более 85 %, избегать попадания прямых солнечных лучей.

УСЛОВИЯ ТРАНСПОРТИРОВКИ

Изделие рекомендуется транспортировать в оригинальной упаковке.

РЕАЛИЗАЦИЯ УСТРОЙСТВА

Изделие предназначено для реализации через розничные торговые сети и не требует специальных условий.

УСЛОВИЯ УТИЛИЗАЦИИ

В целях защиты окружающей среды, после окончания срока службы прибора и элементов питания, не выбрасывайте их вместе с обычными бытовыми отходами, передайте прибор и элементы питания в специализированные пункты для дальнейшей утилизации.

УСЛОВИЯ ОГРАНИЧЕНИЯ ПОЛЬЗОВАНИЯ

Данное устройство предназначено для работы в жилых, коммерческих и производственных зонах в соответствии с назначением и мерами безопасности, описанными в данном руководстве пользователя.

УСЛОВИЯ ГАРАНТИЙНОГО ОБСЛУЖИВАНИЯ

Условия гарантийного обслуживания вы можете найти на сайте OKLICK: oklick.ru/support/warranty

ТЕХНИЧЕСКАЯ ПОДДЕРЖКА

По вопросам технической поддержки вы можете обратиться через соответствующий раздел на сайте OKLICK: oklick.ru/support/help

ИЗГОТОВИТЕЛЬ

Ниппон Клик Системс Лимитед

Адрес: Куиджано Чэмберс, а/я 3159, Роуд Таун, Тортола, Британские Виргинские Острова
Сделано в Китае

Nippon Klick Systems Limited

Address: Quijano Chambers, P.O.Box 3159, Road Town, Tortola, British Virgin Islands
Made in China

Импортер и организация, уполномоченная на принятие претензий от потребителей:

ООО «Мерлион»

Россия, Московская обл., г. Красногорск, б-р Строителей, д.4

Для получения более подробной информации об устройстве и дополнительных программ конфигурации посетите сайт:

www.oklick.ru

Дата производства указана на упаковке.

Гарантийный срок: 1 год

Срок службы: 1 год

ПАЙДАЛАНУШЫ НҰСҚАУЛЫҒЫ

OKLICK өнімдерін таңдағаныңыз үшін алғысымызды білдіреміз. Осы құрылғыны пайдаланбас бұрын бұйымның дұрыс пайдаланылуын қамтамасыз ету және оның зақымдалуын болдырмау үшін нұсқаулықты мұқият оқып шығыңыз.

Құрылғының құрылымдық ерекшеліктері мен осы нұсқаулықтың мазмұны өнімді жетілдіру мақсатында алдын ала ескертусіз өзгертілуі мүмкін.

Осы өнімді өндіруші мен дистрибьюторлар құрылғы корпусының зақымданғаны үшін, сондай-ақ пайдаланушының дұрыс немесе тиісінше пайдаланбауы салдарынан келтірілген залал үшін жауапты болмайды. Өндіруші тауардың жиынтықтамасын, техникалық сипаттамаларын және сыртқы көрінісін өзгерту құқығын өзіне қалдырады.

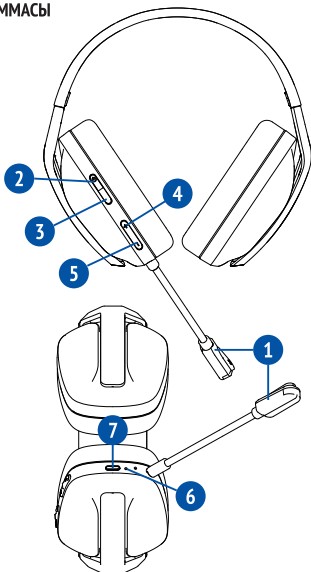
ТЕХНИКАЛЫҚ СИПАТТАМАЛАРЫ

- Қосылу түрі: сымсыз/сымды
- Құлақпаптар түрі: ашық
- Кернеуге сезімталдық деңгейі: 103±3 дБ/В
- Қабылданатын жиіліктер диапазоны: 20 Гц – 20 кГц
- Қосылу интерфейсі:
 - USB-A
 - USB-ресивер (2,4 ГГц)
 - Bluetooth V5.2
- Қуат түрі: аккумулятор + сымды
- USB-ресивер қуаты: 3,7 В; === 24 мА
- Гарнитураның қуаты (USB-C); 5 В; === 250 мА
- Аккумулятор: li-ion; 5 В; === 250 мА-сағ
- Құлақпаптың кедергісі: 32 Ом
- Микрофонның кедергісі: 2,2 кОм
- Өлшемі: 190 x 180 x 70 мм
- Салмағы (кабельді есептегенде): 170 г

ТАҒАЙЫНДАЛУЫ

Бұл компьютерлік тінтуір меңзерді басқаруға және компьютерге әртүрлі командаларды беруге арналған координаталық енгізу құрылғысы болып табылады.

ҚҰРЫЛҒЫ ДИАГРАММАСЫ



1. Микрофон
2. Қосу/өшіру – ұзақ басу (3 сек. бастан); Bluetooth және ойын (2,4 ГГц) режимдері арасында ауысу – екі рет басу; Ойнау/кідірту – қысқа басу; Жауап беру/қоңырауды аяқтау – қысқа басу*; Қоңырауды қабылдамау – ұзақ басу (~2 сек.)*
3. Bluetooth қосылымын жоғалту – ұзақ басу (~5 сек. бастан); Микрофонды қосу/өшіру – қысқа басу
4. Дыбыс деңгейін жоғарылату – қысқа немесе ұзақ басу; Келесі аудио файл – екі рет басу; Дауыстық әрекетті қосу/өшіру – ұзақ басу (~10 сек.)
5. Дыбыс деңгейін төмендету – қысқа немесе ұзақ басу; Алдыңғы аудио файл – екі рет басу
6. LED-индикатор
7. USB Type-C порты

* Тек Bluetooth арқылы қосылған кезде

ҚОСУ ЖӘНЕ ОРНАТУ

1. Құрылғыны қаптамадан алыңыз.
2. Тасымалдау кезінде пайда болуы мүмкін корпустың көрінетін зақымдалмағанына көз жеткізіңіз. Егер өнім зақымдалған немесе жұмыс істемесе – сатушыға хабарласыңыз.
3. 2,4 ГГц қосылымын орнату үшін USB кілтін ДК бос USB-портына қосыңыз, содан кейін қуат түймесін (2) «Режим "Плеер"» дегенді естігенше екі рет басыңыз.
4. Bluetooth арқылы қосылу үшін қуат түймесін (2) «Режим Bluetooth» дегенді естігенше екі рет басыңыз. Bluetooth-түйіндестіруді орнату үшін «Ожидание создания пары» естілгенше 3-батырманы басып ұстап тұрыңыз. ДК немесе ноутбукта Bluetooth теңшелімдерін ашыңыз, содан кейін Bluetooth құрылғыларының тізімінен «HS-L750G» гарнитурасын тауып, таңдаңыз. Сәтті қосылған жағдайда, сіз «Устройство подключено» естисіз.
5. AUX режимінде (аудио кіріс) қосылу үшін құрылғыны қосыңыз, 2,4 ГГц режиміне өтіңіз, содан кейін USB-A – USB-C кабелінің бір ұшын гарнитурға, ал екіншісін қосыңыз. компьютермен аяқталады.

ҚҰРЫЛҒЫНЫҢ ЗАРЯДТАЛУЫ

Зарядтау үшін құрылғыны зарядтау кабеліне ДК-ге қосыңыз. Толық зарядтау уақыты 2 сағат, толық зарядталған кезде жарық диоды өшеді. Толық зарядталғаннан кейін гарнитураның сымсыз режимдегі жұмыс уақыты Bluetooth режимінде 18 сағатқа дейін және 2,4 ГГц режимінде 10 сағатқа.

САҚТЫҚ ШАРАЛАРЫ

1. Бұйымды жоғары ылғалдылықтан, шаңнан және жоғары температураның әсерінен қорғаңыз.
2. Сүрту үшін бензинді, спирттерді немесе басқа еріткіштерді пайдаланбаңыз, себебі олар бетін зақымдауы мүмкін. Тазалау үшін жұмсақ, құрғақ матаны пайдаланыңыз.
3. Бұйымға шамадан тыс механикалық әсер етуге жол бермеңіз.
4. Бұйымды ашпаңыз және өз бетіңізше жөндемеңіз.

ЫҚТИМАЛ МӘСЕЛЕРДІ ШЕШУ

Мәселе: құрылғы жұмыс істемеді.

Шешім:

- Құрылғының дұрыс қосылғанына көз жеткізіңіз.
- ДК-ның USB-портының ақаусыздығына көз жеткізіңіз. Құрылғыны басқа USB-портына қосыңыз.
- Bluetooth-қосылыс белсенді екеніне көз жеткізіңіз. Құрылғыны қайта іске қосып, Bluetooth-түйіндестуді қайта орнатыңыз.
- Құрылғының аккумуляторы зарядталғанына көз жеткізіңіз. Құрылғыны кабелдің көмегімен зарядтаңыз.

МОНТАЖДАУ ҚАҒИДАЛАРЫ МЕН ТАЛАПТАРЫ

Бұл құрылғы қандай да бір монтаждауды немесе тұрақты бекітуді қажет етпейді.

САҚТАУ ШАРТТАРЫ

Құрылғыны ауа температурасы 5 °C-тан 40 °C-қа дейін кезінде ауаның салыстырмалы ылғалдылығы 85 % дейін үй-жайларда буып-түйілген күйінде сақтаңыз.

ТАСЫМАЛДАУ ШАРТТАРЫ

Бұйымды алыс қашықтықтарға тасымалдау үшін тасымалдау процесінде құрылғының зақымдануын болдырмайтын зауыттық немесе өзге қаптаманы пайдаланыңыз.

ҚҰРЫЛҒЫНЫ САТУ

Бұйым бөлшек сауда желілері арқылы сатуға арналған және арнайы талаптарды қажет етпейді.

КӘДЕГЕ ЖАРАТУ ШАРТТАРЫ

Қоршаған ортаны қорғау мақсатында, аспаптың және қуат элементтерінің қызмет ету мерзімі аяқталғаннан кейін оны қарапайым тұрмыстық қалдықтармен бірге тастамаңыз, аспапты және қуат элементтерін одан әрі кәдеге жарату үшін мамандандырылған пунктке тапсырыңыз.

ПАЙДАЛАНУДЫ ШЕКТЕУ ШАРТТАРЫ

Бұл құрылғы арналымы мен пайдаланушының осы нұсқаулығында сипатталған қауіпсіздік шараларына сәйкес тұрғын үй, коммерциялық және өндірістік аймақтардағы жұмыстарға арналған.

КЕПІЛДІК ҚЫЗМЕТ КӨРСЕТУ ШАРТТАРЫ

Кепілдік қызмет көрсету шарттарын OKLICK сайтында көре аласыз: oklick.ru/support/warranty

ТЕХНИКАЛЫҚ ҚОЛДАУ

Техникалық қолдау мәселелері бойынша OKLICK: oklick.ru/support/help сайтындағы тиісті бөлімге жүгіне аласыз.

ӨНДІРУШ**Ниппон Клик Системс Лимитед**

Мекенжайы: Куиджано Чемберс, А/Ж 3159, Роуд Таун, Тортола, Британдық Виргин Аралдары
Қытайда жасалған

Импорттаушы және тұтынушылардан талап-тілектерді қабылдауға уәкілетті ұйым:

«Мерлион» ЖШҚ

Ресей, Мәскеу облысы, Красногорск қаласы, Құрылысшылар б-ры, 4 үй

Құрылғы және қосымша конфигурация бағдарламалары туралы қосымша ақпарат алу үшін мына сайтқа кіріңіз: www.oklick.ru

Бұл құрылғының жасалған айы мен жылын өнімнің қаптамасынан таба аласыз.

Кепілдік мерзімі: 1 жыл

Қызмет мерзімі: 1 жыл