

РУКОВОДСТВО ПОЛЬЗОВАТЕЛЯ

УСТАНОВКА ВЕНТИЛЯТОРОВ



Чтобы снять переднюю панель, подденьте ее руками снизу и потяните на себя. Далее открутите винты с боковых панелей и снимите их.

Установите вентиляторы и закрепите винтами.

Схема направления движения воздуха.

УСТАНОВКА 2.5" SSD x 2



Совместите отверстия на SSD и на нижней панели корпуса и закрепите SSD винтами.

Совместите отверстия на SSD и на боковой панели корпуса и закрепите SSD винтами.

Открутите винты с левой боковой панелью и снимите ее.

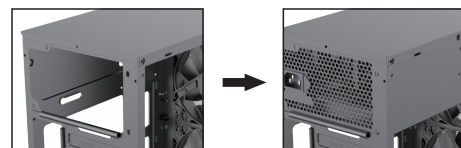
УСТАНОВКА 3.5" HDD x 1



Открутите винты с правой боковой панели и снимите ее.

Совместите отверстия на HDD и на нижней панели корпуса и закрепите HDD винтами.

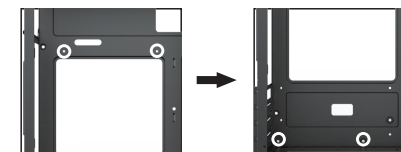
УСТАНОВКА БЛОКА ПИТАНИЯ



Установите блок питания в верхнюю часть корпуса.

Закрепите блок питания с помощью винтов.

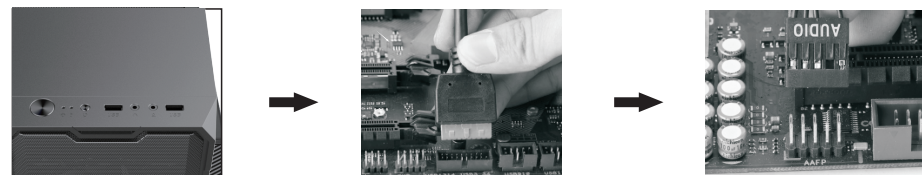
УСТАНОВКА МАТЕРИНСКОЙ ПЛАТЫ



Для установки материнской платы потребуется стойка для установки материнской платы x 2.

Установите материнскую плату в указанном положении и закрепите стойками для установки материнской платы.

ПОДКЛЮЧЕНИЕ ПОРТОВ НА ВЕРХНЕЙ ПАНЕЛИ



Подключите коннектор порта USB 3.0 в нужный разъем.

Затем подключите коннектор аудиопортов в указанный разъем.

- Подключите коннектор подсветки HDD к разъему на материнской плате, подписанному «HDD LED»/«HD LED»/«HLED»/«LED LED».
- Подключите коннекторы подсветки кнопки питания к разъему на материнской плате, подписанному «PWR LED».
- Подключите коннектор кнопки перезагрузки к разъему на материнской плате, подписанному «PST SW»/«RES SW».
- Подключите коннектор кнопки питания к разъему на материнской плате, подписанному «PWP SW»/«PWR BTN»/«RWR».

Внимание: необходимо подключать «+» на коннекторе к «+» на разъеме и «-» на коннекторе к «-» на разъеме.

КОМПЛЕКТ ДЛЯ КРЕПЛЕНИЯ

Стойка для установки материнской платы x 2	Винт для блока питания x 6	Винт для HDD x 4	Винт для материнской платы x 12