

# Клавиатура OKCLICK

Уважаемые Дамы и Господа! Поздравляем Вас!  
Вы сделали правильный выбор, став владельцем клавиатуры TM Oklick.

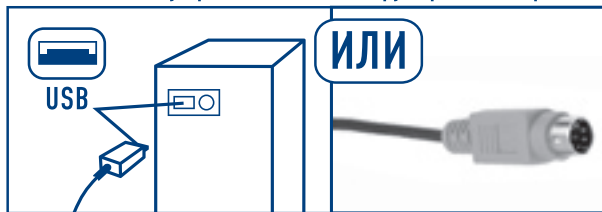
Мы подготовили краткую инструкцию, в которой описаны основные этапы подключения клавиатуры. Программное обеспечение и подробная информация о клавиатуре Oklick представлены на компакт-диске, поставляемом в комплекте и на сайте [www.oklick.ru](http://www.oklick.ru)

С наилучшими пожеланиями,  
[www.oklick.ru](http://www.oklick.ru)

## 1 Подключение клавиатуры к ПК.

1.1 Выключите свой ПК.

1.2 Подключите устройство к компьютеру через USB-порт или PS/2-порт

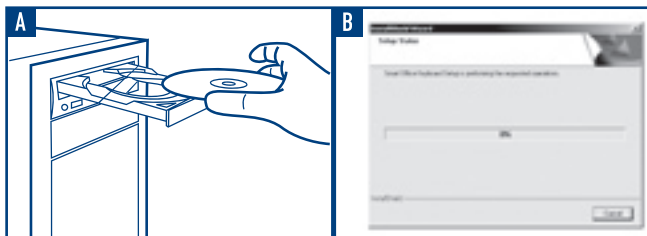


1.3 Включите свой ПК.

Примечание: клавиатуру с подключением через USB-порт можно подключить при включенном ПК!

Операционная система Windows автоматически запустит процесс установки драйвера. Следуйте, пожалуйста, инструкциям на экране для полного завершения установки стандартного драйвера USB HID-устройства.

## 2 Установите ПО для поддержки дополнительных функций клавиатуры.



2.1 Вставьте компакт-диск в CD-ROM привод.

2.2 Следуйте подсказкам, появляющимся на экране до полного завершения установки ПО.

## 3 Поздравляем Вас с успешным подключением клавиатуры Oklick!



Подробная информация представлена на компакт-диске, поставляемом в комплекте.

Если у Вас возникли какие-либо вопросы по использованию настоящего устройства, пожалуйста, обращайтесь к Вашему продавцу.