

Оптическая мышь OKCLICK

Уважаемые Дамы и Господа! Поздравляем Вас!

Вы сделали правильный выбор, став владельцем оптической мыши Oklick.

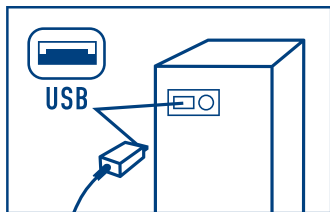
Мы подготовили краткую инструкцию, в которой описаны основные этапы подключения устройства. Программное обеспечение и подробная информация о манипуляторе Oklick представлены на компакт-диске, поставляемом в комплекте и на сайте www.oklick.ru.

С наилучшими пожеланиями,
www.oklick.ru

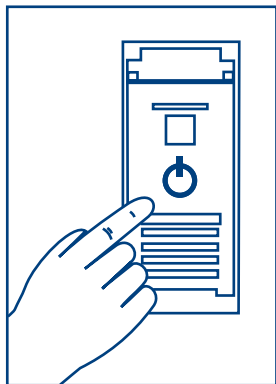
1 Подключение мыши Oklick.

1.1 Выключите свой ПК.

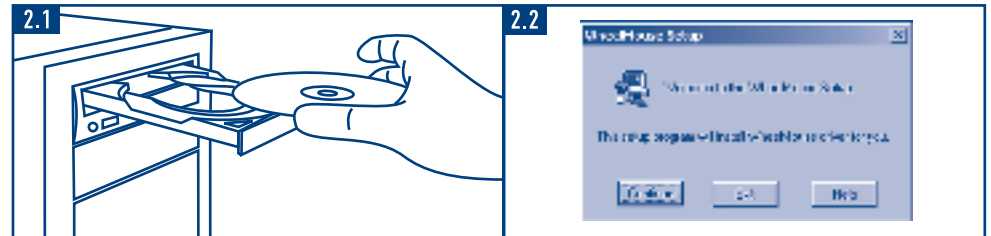
1.2 Подключите устройство к компьютеру через USB-порт



1.3 Включите свой ПК.



2. Установите ПО для поддержки дополнительных функций колеса прокрутки и дополнительных клавиш мыши.
Внимание: наличие дополнительных клавиш зависит от конкретной модели манипулятора.



2.1 Вставьте компакт-диск в CD-ROM привод.

2.2 Следуйте подсказкам, появляющимся на экране до полного завершения установки ПО.

- 6 Поздравляем Вас с успешным подключением оптической мыши Oklick!



Подробная информация представлена на компакт-диске, поставляемом в комплекте.

Если у Вас возникли какие-либо вопросы по эксплуатации настоящего устройства, пожалуйста, обращайтесь к Вашему продавцу.